

Форма



УТВЕРЖДАЮ:

Первый заместитель министра природных
ресурсов Забайкальского края

В.В. Шрейдер

8 сентября 2025 год

Акт

лесопатологического обследования N 2025-16-92

лесных насаждений Нерчинское (лесничество)
Забайкальского края (субъект Российской Федерации)

Способ лесопатологического обследования: 1. Визуальный

☐

2. Инструментальный

☒

Место проведения

Участковое лесничество	Урочище (дача)	Квартал	Выдел	Площадь выдела, га	Лесопатоло гический выдел	Площадь лесопатологиче ского выдела, га
Зюльзинское	-	222	29	12	-	-

Лесопатологическое обследование проведено на общей площади 12 га.

Кадастровый номер участка: - _____
(для участков, предоставленных в постоянное(бессрочное) пользование, аренду)

Документ о праве пользования:

(тип документа о праве пользования, дата, номер, вид разрешенного
использования лесов)

2. Инструментальное (детальное) обследование лесных насаждений.
(раздел включается в акт, в случае проведения лесопатологического
обследования инструментальным способом)

2.1. Лесничество Нерчинское Участковое лесничество Зюльзинское

Урочище (дача) - Квартал 222 Выдел 29 Лесопатологический выдел -

Наличие ограничений или особенностей участка, влияющих на назначение СОМ:
существует угроза высокой пожарной опасности в лесах и возникновения очагов
вредных организмов.

(отметка о наличии ООПТ, ОЗУ, водоохраной зоны, радиоактивного загрязнения
лесов, угрозы возникновения очагов вредных организмов или пожарной опасности
в лесах).

2.2. Фактическая таксационная характеристика лесного насаждения
соответствует (не соответствует) таксационному описанию (нужное подчеркнуть).

Причины несоответствия: давность лесоустройства, 1997 год, повреждение
насаждения пожаром текущего года (№ 83/3 от 24.04.2025 г.).

Ведомость насаждений с выявленными несоответствиями таксационным
описаниям приведена в приложении 1 к Акту.

2.3. Состояние насаждений:

с нарушенной устойчивостью (средневзвешенная категория состояния $\geq 1,51 \leq 4,50$) ☐

с утраченной устойчивостью (средневзвешенная категория состояния $\geq 4,51$) ☒

устойчивое (средневзвешенная категория состояния $< 1,50$) ☐

2.4. Причины ослабления, повреждения, средневзвешенная категория состояния
насаждения: устойчивый низовой пожар текущего года высокой интенсивности
(873), Кср.нас.= 5,0

2.4.1. Заселено (отработано) стволовыми вредителями:

Вид вредителя	Порода	Встречаемость заселенных деревьев, % от запаса породы	Встречаемость отработанных деревьев, % от запаса породы	Степень заселения лесного насаждения (слабая, средняя, сильная)
1	2	3	4	5

2.4.2. Повреждено огнем:

Вид пожара	Порода	Состояние корневых лап		Состояние корневой шейки		Высушивание луба		Обугленность древесины более 1/3 высоты ствола	
		процент повреж- денных огнем корней	процент деревьев с данным поврежде- нием	Обугленность древесины корневой шейки по окружности (1/4; 2/4; 3/4; более 3/4)	процент деревьев с данным поврежд- ением	По окружн- ости (1/4; 2/4; 3/4; более 3/4)	процент деревьев с данным повреж- дением	По окружн- ости ствола (менее 1/2; более 1/2)	процент деревье в с данным повреж- дением
1	2	3	4	5	6	7	8	9	10
устойчивый низовой пожар текущего года высокой интенсивности	С	100	100	более 3/4	100	-	-	более 1/2	100
	Б	100	100	более 3/4	100	-	-	более 1/2	100
	Ос	100	100	более 3/4	100	-	-	более 1/2	100

2.4.3. Поражено болезнями:

Болезнь/возбудитель	Порода	Встречаемость, % от запаса насаждения	Степень поражения лесного насаждения (слабая, средняя, сильная)
1	2	3	4

2.5. Выборке подлежит 100% деревьев (указывается общий % запаса деревьев, подлежащий рубке, от общего запаса насаждения),

в том числе:

без признаков ослабления ___% (причины назначения _____);

ослабленных ___% (причины назначения _____);

сильно ослабленных ___% (причины назначения _____);

усыхающих % (причины назначения: _____);

свежего сухостоя 100%,

свежего ветровала _ %;

свежего бурелома _ %;

старого сухостоя _ %;

старого ветровала _ %;

старого бурелома _ %;

2.6. Полнота лесного насаждения после уборки деревьев, подлежащих рубке, составит 0.

Критическая полнота для данной категории лесных насаждений и преобладающей

породы составляет 0,3.

ЗАКЛЮЧЕНИЕ к инструментальному обследованию участка.

С целью предотвращения негативных процессов, снижения ущерба от их воздействия, назначено:

Квартал 222 выдел 29: по результатам ЛПО установлено, что фактическая таксационная характеристика лесного участка не соответствует таксационному описанию.

Причина несоответствия: повреждение насаждений лесными пожарами и давность лесоустройства.

Средневзвешенная категория насаждения – 5,0

Средневзвешенная категория по породам: сосна – 5,0 , береза – 5,0, осина -5,0

Оценка биологической устойчивости насаждения – с утраченной устойчивостью .

Остаточная полнота насаждения после рубки снижается ниже минимальных значений, назначаем сплошную санитарную рубку.

Участковое лесничество	Урочище (дача)	Квартал	Выдел	Площадь выдела, га	Лесопатологический выдел	Площадь лесопатологического выдела, га	Вид мероприятия	Площадь мероприятия, га	Породы	Доля выбираемой древесины по запасу, %	Рекомендуемый срок проведения мероприятия
1	2	3	4	5	6	7	8	9	10	11	12
Зюльзинское	-	222	29	12	-	-	ССР	12	С	100	15.07.2027
									Б	100	
									Ос	100	

Ведомость временной пробной площади и абрис участка прилагаются (приложение 2 и 3 к Акту).

РЕКОМЕНДАЦИИ по проведению мероприятий, не относящихся к мероприятиям по предупреждению распространения вредных организмов.

Меры лесовосстановления.

Дата проведения ЛПО 16.07.2025г.

Дата составления документа 28.07.2025г.

Исполнитель работ по проведению лесопатологического обследования:

Фамилия, имя и отчество (при наличии) Казанцева Екатерина Ивановна

Организация КГСАУ «Забайкаллесхоз» Должность инженер

Подпись  Телефон 89145299982

Ведомость участков леса с выявленными несоответствиями таксационным описаниям

Субъект Российской Федерации Забайкальский край Лесничество Нерчинское

Участковое лесничество Зюльзинское Урочище (лесная дача) -

Год проведения лесоустройства	Номер квартала	Номер выдела	Площадь выдела, га	Целевое назначение лесов	Категория защитных лесов	ОЗУ	Источник данных	Номер лесопатологического выдела	Площадь лесопатологического выдела, га	Таксационная характеристика									Заложено пробных площадей	
										состав	порода	возраст, лет	средняя высота, м	средний диаметр, см	тип леса	полнота	бонитет	запас, куб. м/га	количество, шт.	Общая площадь, га
1	2	3	4	5	6	7	8	9	10	11	12	13	14	15	16	17	18	19	20	21
1997	222	29	12	Эксплуатационные леса	--	--	ТО	X	X	6С4Б+Ос	С Б Ос	90	15	16	РГ	0,6	4	130	-	-
										Погибшее насажде ние 6С4Б+Ос	С Б Ос	80* 40* 30*	18* 16* 12*	24* 20* 14*	-	0*	-	50* 29* 1*	1	0,96
										-	-	-	-	-	-	-	-	-	-	-

Условные обозначения:

ТО - таксационные описания, Ф - фактическая характеристика лесного насаждения, *- акт натурного обследования

Исполнитель работ по проведению лесопатологического обследования:

Фамилия, имя и отчество (при наличии) Казанцева Екатерина Ивановна Подпись _____

Дата составления документа 28.07.2025г

Результаты проведения лесопатологического обследования лесных насаждений за июль 2025 г.

Субъект Российской Федерации Забайкальский край Лесничество Нерчинское

Участковое лесничество Зюльзинское Урочище (лесная дача) -

Номер квартала	Номер выдела	Площадь выдела, га	Эксплуатационные леса				Категория защитных лесов	ОЗУ	Номер	Площадь	Таксационная характеристика лесного насаждения								Число деревьев на временной пробной	Распределение деревьев по категориям состояния, % от запаса																Причина ослабления, %				Подлежит рубке, % от	ССР		12	Назначенные мероприятия																																																																																																																																																																																																																																																																																																																																																																																																																																																																																																																																																																																																																																																																																																																																																																																																																																																																																																																											
			состав	порода	возраст	средняя высота, м					средний диаметр, см	тип леса	полнота	бонитет	запас, куб. м/га	ослабленные	сильно ослабленные	усыхающие		свежий сухойстой	свежий ветровал	свежий бурелом	старый сухойстой	старый ветровал	старый бурелом	без признаков	ослабленные	ослабленные	ослабленные	Н	Р	Н	Р	Н	Р	Н	Р	33	34						35	36																																																																																																																																																																																																																																																																																																																																																																																																																																																																																																																																																																																																																																																																																																																																																																																																																																																																																																																									
222	29	12	Потеряное насаждение 6С4Б+Ос*								С	10	11	12	13	14	15	16	17	18	19	20	21	22	23	24	25	26	27	28	29	30	31	32	33	34	100	100	100	100	100	100	100	100	100	100	100	100	100	100	100	100	100	100	100	100	100	100	100	100	100	100	100	100	100	100	100	100	100	100	100	100	100	100	100	100	100	100	100	100	100	100	100	100	100	100	100	100	100	100	100	100	100	100	100	100	100	100	100	100	100	100	100	100	100	100	100	100	100	100	100	100	100	100	100	100	100	100	100	100	100	100	100	100	100	100	100	100	100	100	100	100	100	100	100	100	100	100	100	100	100	100	100	100	100	100	100	100	100	100	100	100	100	100	100	100	100	100	100	100	100	100	100	100	100	100	100	100	100	100	100	100	100	100	100	100	100	100	100	100	100	100	100	100	100	100	100	100	100	100	100	100	100	100	100	100	100	100	100	100	100	100	100	100	100	100	100	100	100	100	100	100	100	100	100	100	100	100	100	100	100	100	100	100	100	100	100	100	100	100	100	100	100	100	100	100	100	100	100	100	100	100	100	100	100	100	100	100	100	100	100	100	100	100	100	100	100	100	100	100	100	100	100	100	100	100	100	100	100	100	100	100	100	100	100	100	100	100	100	100	100	100	100	100	100	100	100	100	100	100	100	100	100	100	100	100	100	100	100	100	100	100	100	100	100	100	100	100	100	100	100	100	100	100	100	100	100	100	100	100	100	100	100	100	100	100	100	100	100	100	100	100	100	100	100	100	100	100	100	100	100	100	100	100	100	100	100	100	100	100	100	100	100	100	100	100	100	100	100	100	100	100	100	100	100	100	100	100	100	100	100	100	100	100	100	100	100	100	100	100	100	100	100	100	100	100	100	100	100	100	100	100	100	100	100	100	100	100	100	100	100	100	100	100	100	100	100	100	100	100	100	100	100	100	100	100	100	100	100	100	100	100	100	100	100	100	100	100	100	100	100	100	100	100	100	100	100	100	100	100	100	100	100	100	100	100	100	100	100	100	100	100	100	100	100	100	100	100	100	100	100	100	100	100	100	100	100	100	100	100	100	100	100	100	100	100	100	100	100	100	100	100	100	100	100	100	100	100	100	100	100	100	100	100	100	100	100	100	100	100	100	100	100	100	100	100	100	100	100	100	100	100	100	100	100	100	100	100	100	100	100	100	100	100	100	100	100	100	100	100	100	100	100	100	100	100	100	100	100	100	100	100	100	100	100	100	100	100	100	100	100	100	100	100	100	100	100	100	100	100	100	100	100	100	100	100	100	100	100	100	100	100	100	100	100	100	100	100	100	100	100	100	100	100	100	100	100	100	100	100	100	100	100	100	100	100	100	100	100	100	100	100	100	100	100	100	100	100	100	100	100	100	100	100	100	100	100	100	100	100	100	100	100	100	100	100	100	100	100	100	100	100	100	100	100	100	100	100	100	100	100	100	100	100	100	100	100	100	100	100	100	100	100	100	100	100	100	100	100	100	100	100	100	100	100	100	100	100	100	100	100	100	100	100	100	100	100	100	100	100	100	100	100	100	100	100	100	100	100	100	100	100	100	100	100	100	100	100	100	100	100	100	100	100	100	100	100	100	100	100	100	100	100	100	100	100	100	100	100	100	100	100	100	100	100	100	100	100	100	100	100	100	100	100	100	100	100	100	100	100	100	100	100	100	100	100	100	100	100	100	100	100	100	100	100	100	100	100	100	100	100	100	100	100	100	100	100	100	100	100	100	100	100	100	100	100	100	100	100	100	100	100	100	100	100	100	100	100	100	100	100	100	100	100	100	100	100	100	100	100	100	100	100	100	100	100	100	100	100	100	100	100	100	100	100	100	100	100	100	100	100	100	100	100	100	100	100	100	100	100	100	100	100	100	100	100	100	100	100	100	100	100	100	100	100	100	100	100	100	100	100	100	100	100	100	100	100	100	100	100	100	100	100	100	100	100	100	100	100	100	100	100	100	100	100	100	100	100	100	100	100	100	100	100	100	100	100	100	100	100	100	100	100	100	100	100	100	100	100	100	100	100	100	100	100	100	100	100	100	100	100	100	100	100	100	100	100	100	100	100	100	100	100	100	100	100	100	100	100	100	100	100	100	100	10

Условные обозначения: Н - деревья не подлежат рубке; Р - деревья подлежат рубке. 873* - устойчивый низовой пожар текущего года

Исполнитель работ по проведению лесопатологического обследования:

Фамилия, имя и отчество (при наличии) Казанцева Екатерина Ивановна Подпись 

Дата составления документа 28.07.2025г

высокой интенсивности

ВРЕМЕННАЯ ПРОБНАЯ ПЛОЩАДЬ N

1.1. Субъект Российской Федерации Забайкальский край Лесничество Нерчинское
Участковое лесничество Зюльзинское Урочище (дача) -
Квартал 222 Выдел 29 Площадь выдела 12 га Лесопатологический выдел
Площадь лесопатологического выдела га

1.2. Метод перече́та:

сплошной, ленты пере́чета, круговые площадки постоянного радиуса,
реласкопические площадки (нужное подчеркнуть).

Количество лент/площадок 1 шт.

Размеры площадок (длина x ширина/радиус) 192 X 50м.

Размер временной пробной площади: 0,96 га.

1.3. Фактическая таксационная характеристика насаждения:

Состав Погибшее насаждение 6С4Б+Ос* возраст 80* лет; тип леса - полнота 0* бонитет -
запас на га 80* возобновление: отсутствует .

1.4. Номер очага вредных организмов -

Тип очага вредных организмов: эпизодический, хронический (нужное подчеркнуть).

Фаза развития очага вредных организмов: начальная, нарастания численности, собственно
вспышка, кризис (нужное подчеркнуть).

1.5. Причина ослабления, повреждения насаждения и время: устойчивый низовой пожар
текущего года высокой интенсивности (873).

Состояние насаждения: с утраченной устойчивостью.

Средневзвешенная категория состояния насаждения: К_{ср.нас}=5,0 (погибшее лесное
насаждение).

1.6. Назначенные мероприятия: сплошная санитарная рубка.

Примечание: В насаждении у деревьев породы сосна, береза, осина корневая шейка и
корневые лапы имеют прогар более ¾, состояние корневых лап: повреждены огнем 100%,
ожог стволов более ¾ окружности ствола, подстилка сгорела сплошь до минеральных
горизонтов почвы, начинается вывал деревьев.

Исполнитель работ по проведению лесопатологического обследования:

Фамилия, имя и отчество (при наличии) Казанцева Екатерина Ивановна

Подпись

Дата составления документа 28.07.2025г

ВЕДОМОСТЬ ПЕРЕЧЕТА ДЕРЕВЬЕВ

(для сплошного, ленточного и перечета на круговых площадках постоянного радиуса)

Порода: сосна средневзвешенная категория состояния: 5,0

Ступени толщины, см	Количество деревьев по категориям состояния, шт.																Всего	
	1		2		3		4		5		5 (а, б, в)			5 (г, д, е)				
	Н	З	Н	З	Н	З	Н	З	Н	З	Н	З	О	Н	З	О	шт./м³	в том числе подлеж т рубк %
	2	3	4	5	6	7	8	9	10	11	12	13	14	15	16	17		
1																		
8																		
12											25						25/1,8	3,8
16											28						28/4,2	8,7
20											42						42/10,8	22,5
24											46						46/18,4	38,3
28											12						12/6,7	14
32											8						8/6,1	12,7
36																		
40																		
Итого, шт.											161						161	
Итого, м³											48						48	
Итого, % от запаса по породе											100						100	100

Причины назначения в рубку деревьев категорий состояния:

- 1
- 2
- 3
- 4

ВЕДОМОСТЬ ПЕРЕЧЕТА ДЕРЕВЬЕВ

(для сплошного, ленточного и перечета на круговых площадках постоянного радиуса)

Порода: береза средневзвешенная категория состояния 5,0

Ступени толщины, см	Количество деревьев по категориям состояния, шт.																Всего	
	1		2		3		4		5		5 (а, б, в)			5 (г, д, е)				
	Н	З	Н	З	Н	З	Н	З	Н	З	Н	З	О	Н	З	О	шт./ м³	в том числе подлеж т рубк %
1	2	3	4	5	6	7	8	9	10	11	12	13	14	15	16	17	18	19
8											25						25/0,6	2,1
12											12						12/0,8	2,9
16											18						18/2,3	8,2
20											35						35/7,7	27,5
24											29						29/9,6	34,3
28											8						8/3,8	13,6
32											5						5/3,2	11,4
36																		
40																		
Итого, шт.											132						132	
Итого, м³											28						28	
Итого, % от запаса по породе											100						100	100

Причины назначения в рубку деревьев категорий состояния:

- 1
- 2
- 3
- 4

ВЕДОМОСТЬ ПЕРЕЧЕТА ДЕРЕВЬЕВ

(для сплошного, ленточного и перечета на круговых площадках постоянного радиуса)

Порода: осина средневзвешенная категория состояния 5,0

Ступени толщины, см	Количество деревьев по категориям состояния, шт.																Всего	
	1		2		3		4		5		5 (а, б, в)			5 (г, д, е)				
	Н	З	Н	З	Н	З	Н	З	Н	З	О	Н	З	О				
																	шт./ м³	в том числе подлеж т рубк %
1	2	3	4	5	6	7	8	9	10	11	12	13	14	15	16	17	18	19
8											1						1/0,03	3,3
12											1						1/0,09	10
16											1						1/0,18	20,0
20											2						2/0,6	66,7
24																		
28																		
32																		
36																		
40																		
Итого, шт.											5						5	
Итого, м³											0,9						0,9	
Итого, % от запаса по породе											100						100	100

Причины назначения в рубку деревьев категорий состояния:

- 1
- 2
- 3
- 4

По насаждению: 6С4Б+Ос средневзвешенная категория состояния 5,0

Ступени толщины, см	Количество деревьев по категориям состояния, шт.																Всего	
	1		2		3		4		5		5 (а, б, в)			5 (г, д, е)				
	Н	З	Н	З	Н	З	Н	З	Н	З	Н	З	О	Н	З	О		
																	шт./м³	в том числе подлежи т рубке, %
1	2	3	4	5	6	7	8	9	10	11	12	13	14	15	16	17	18	19
8											26						26/0,63	0,8
12											38						38/2,69	3,5
16											47						47/6,69	8,8
20											79						79/19,1	24,8
24											75						75/28	36,4
28											20						20/10,5	13,6
32											13						13/9,3	12,1
36																		
40																		
Итого, шт.											298						298	
Итого, м³											77						77	
Итого, % от запаса по насаждению											100						100	100

Условные обозначения:

Н - не заселено (не поражено, не повреждено),

З - заселено стволовыми вредителями (поражено болезнями, повреждено огнем),

О - отработано вредителями.

Абрис участка

Масштаб 1: 25000



Условные обозначения:  обследуемая площадь

 пробная площадь

N квартала	№ выдела	№ лесопатологического выдела	Размеры ленты (круговой площадки) пересчета					Координаты маршрутного хода		
			№ ленты (площадки)	Длина, м	Ширина, м	Радиус, м	Площадь, га			
222	29	-	1	192	50	-	0,96	1	52.56357	116.15988
								2	52.56220	116.15930

Пространственное размещение лесопатологических выделов
(включается в Акт при выделении лесопатологических выделов, для указания пространственного расположения поврежденных и погибших насаждений)

Номера точек	Координаты		Длина, м
0-1	52.55112	116.14923	1029,0
1-2	52.55847	116.15915	359,1
2-3	52.55970	116.15523	234,8
3-4	52.56073	116.15761	159,0
4-5	52.56249	116.15786	171,2
5-6	52.56272	116.15641	118,7
6-7	52.56324	116.15738	333,9
7-8	52.56378	116.16092	151,7
8-9	52.56220	116.16050	106,6
9-1	52.56164	116.15952	398,4

Исполнитель работ по проведению лесопатологического обследования:

Казанцева Екатерина Ивановна. Подпись

Дата составления документа 28.07.2025г.

Фототаблица № 1

Дата: 16.07.2025

Время: 10:37.49

Широта: 52,560665

Долгота: 116,157895

Место проведения: Нерчинское лесничество Зюльзинское участковое лесничество
квартал 222 выдел 29 , площадь 12 га.

Исполнитель: Казанцева Е.И. Подпись Жау

Телефон: 8914-529-99-82



16 июл. 2025 г. 10:37:49
52,560665N 116,157895E

Зюльзинское уч. лесничество кв 222 в29

Фототаблица № 2

Дата: 16.07.2025

Время: 10:38.57

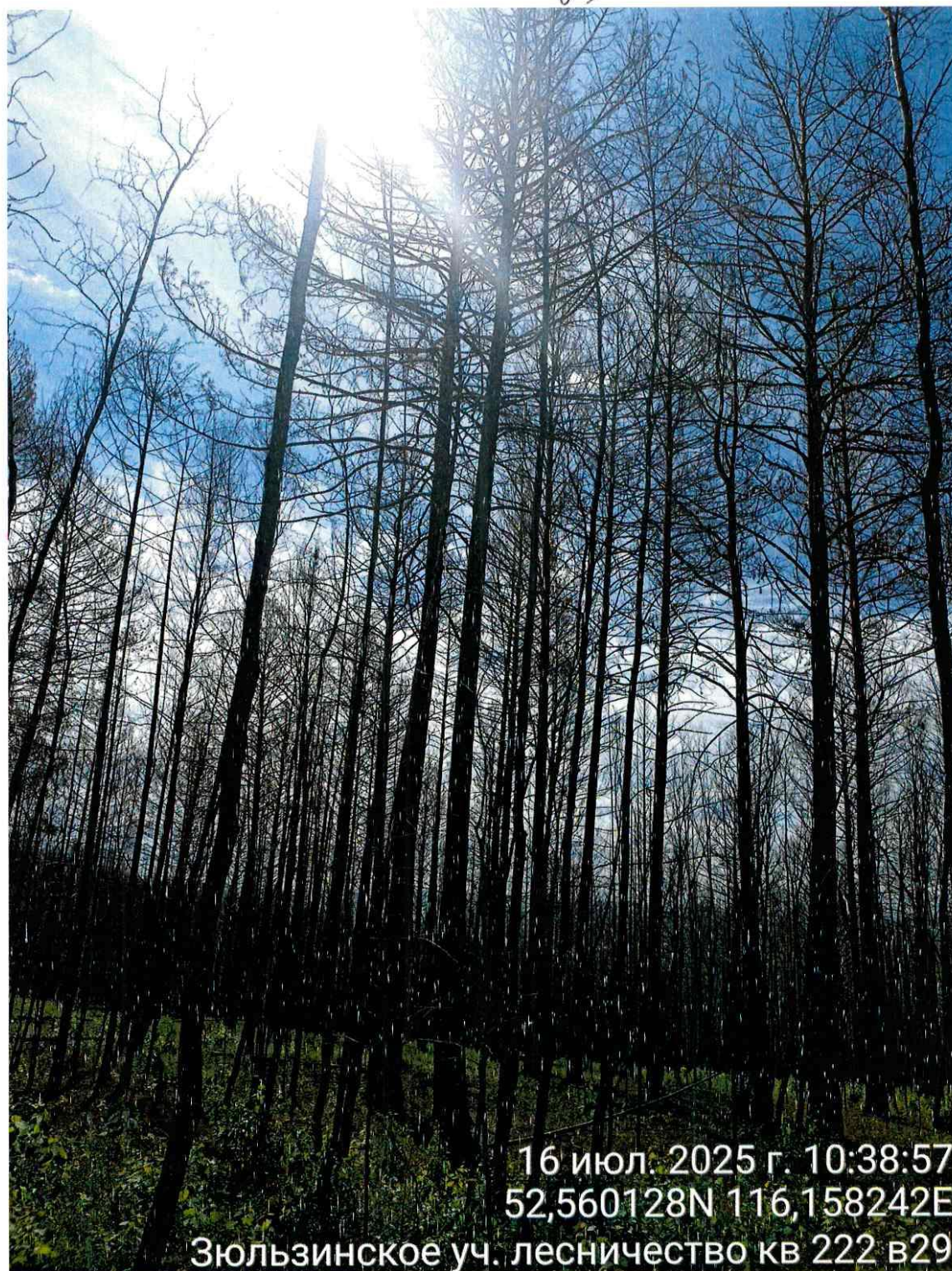
Широта: 52,560128

Долгота: 116,158242

Место проведения: Нерчинское лесничество Зюльзинское участковое лесничество
квартал 222 выдел 29 , площадь 12 га.

Исполнитель: Казанцева Е.И. Подпись Жау

Телефон: 8914-529-99-82



16 июл. 2025 г. 10:38:57
52,560128N 116,158242E

Зюльзинское уч. лесничество кв 222 в29

Фототаблица № 3

Дата: 16.07.2025

Время: 10:40.08

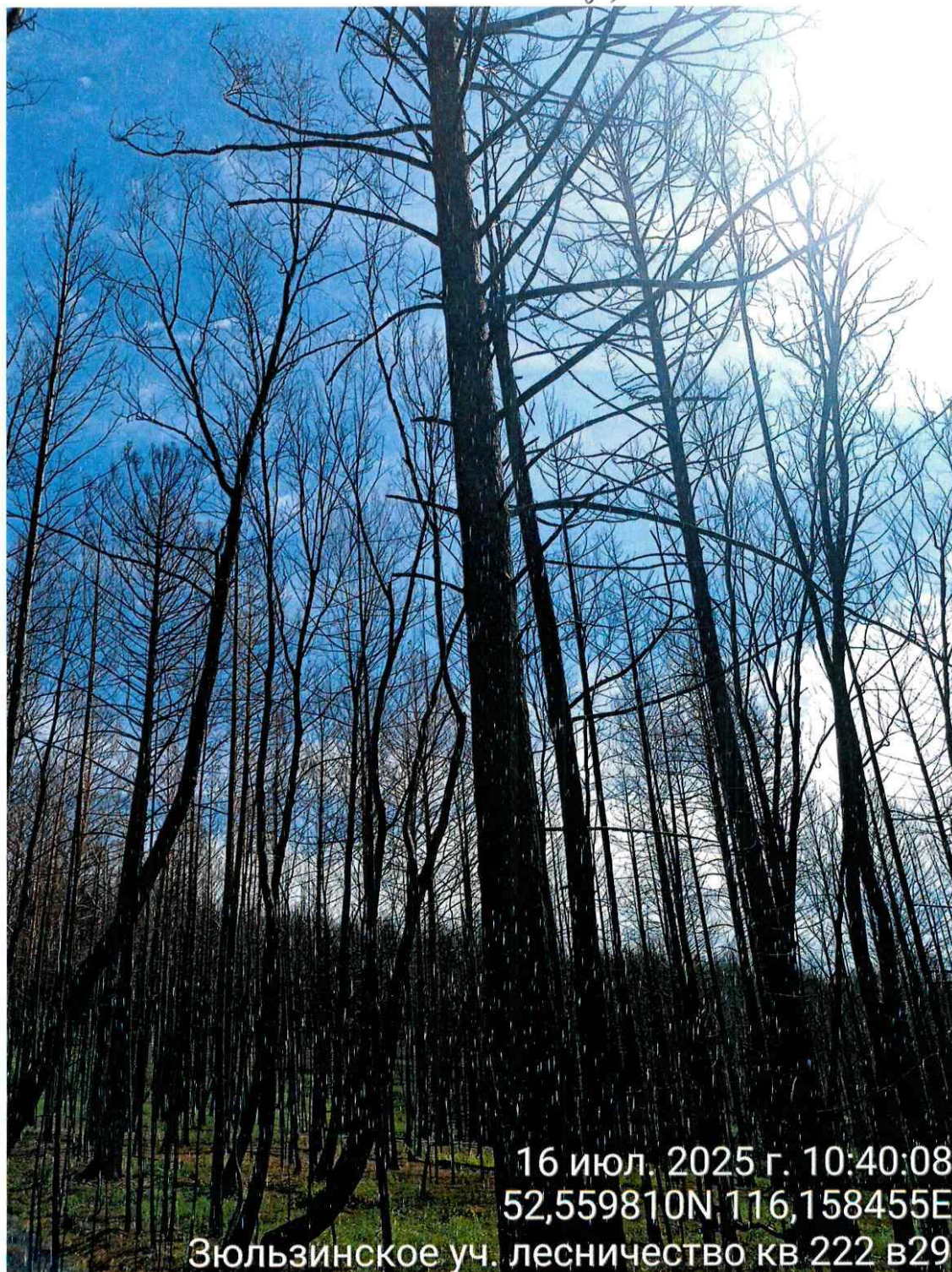
Широта: 52,559810

Долгота: 116,158455

Место проведения: Нерчинское лесничество Зюльзинское участковое лесничество
квартал 222 выдел 29 , площадь 12 га.

Исполнитель: Казанцева Е.И. Подпись _____

Телефон: 8914-529-99-82



16 июл. 2025 г. 10:40:08
52,559810N 116,158455E

Зюльзинское уч. лесничество кв 222 в29

Фототаблица № 4

Дата: 16.07.2025

Время: 10:41.11

Широта: 52,559382

Долгота: 116,158713

Место проведения: Нерчинское лесничество Зюльзинское участковое лесничество
квартал 222 выдел 29 , площадь 12 га.

Исполнитель: Казанцева Е.И. Подпись Жау

Телефон: 8914-529-99-82



16 июл. 2025 г. 10:41:11
52,559382N 116,158713E

Зюльзинское уч. лесничество кв 222 в29

Фототаблица № 5

Дата: 16.07.2025

Время: 10:42.09

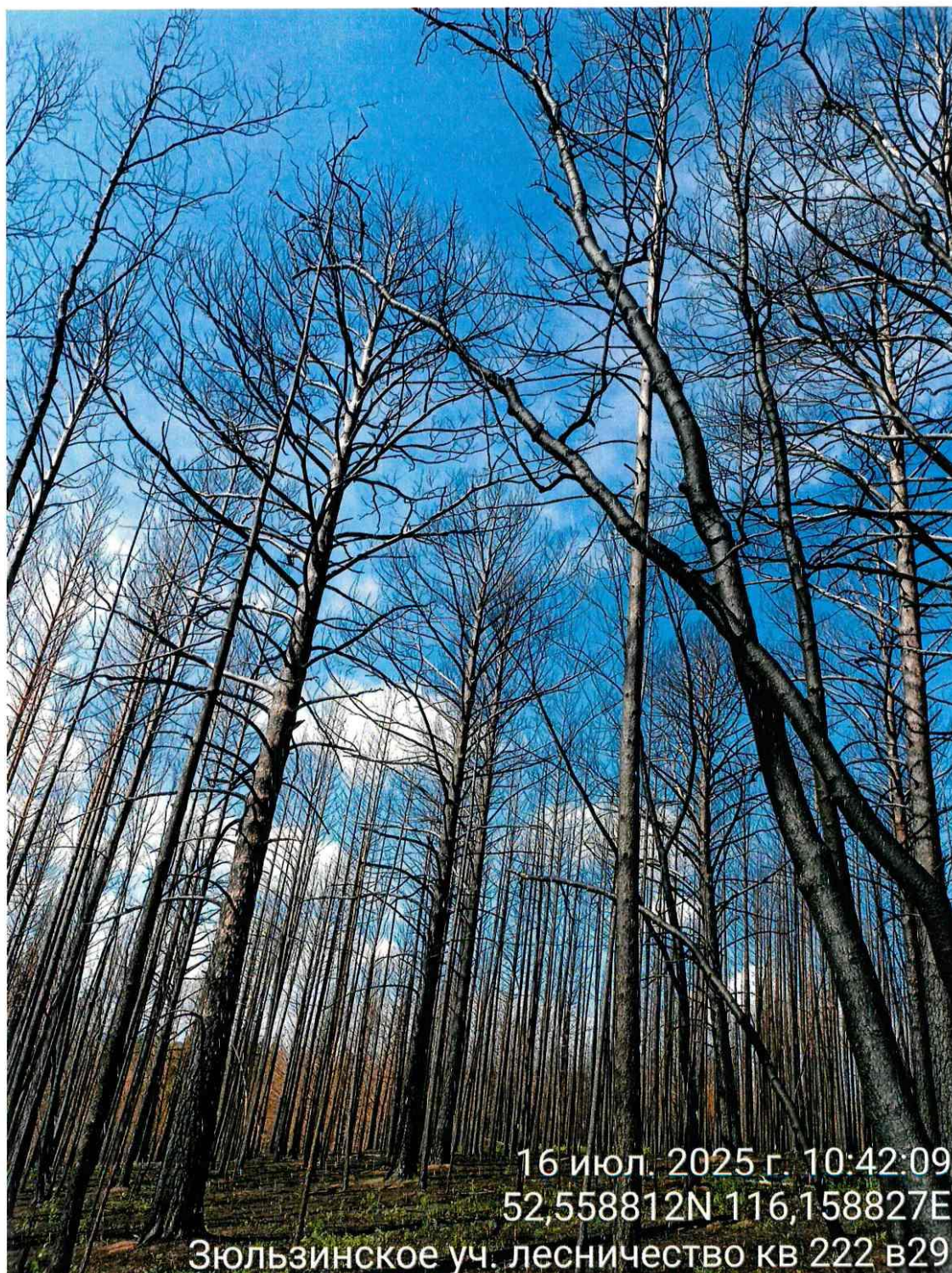
Широта: 52,558812

Долгота: 116,158827

Место проведения: Нерчинское лесничество Зюльзинское участковое лесничество
квартал 222 выдел 29 , площадь 12 га.

Исполнитель: Казанцева Е.И. Подпись Жау

Телефон: 8914-529-99-82



16 июл. 2025 г. 10:42:09
52,558812N 116,158827E

Зюльзинское уч. лесничество кв 222 в29

Фототаблица № 6

Дата: 16.07.2025

Время: 10:43.00

Широта: 52,558532

Долгота: 116,158918

Место проведения: Нерчинское лесничество Зюльзинское участковое лесничество
квартал 222 выдел 29 , площадь 12 га.

Исполнитель: Казанцева Е.И. Подпись Жау

Телефон: 8914-529-99-82



16 июл. 2025 г. 10:43:00

52,558532N 116,158918E

Зюльзинское уч. лесничество кв 222 в29

АКТ
натурного обследования

г. Нерчинск

16 июля 2025 года

Комиссия в составе: участкового Зюльзинского лесничества Рудометкина С.В., инженера Нерчинского участка КГСАУ «Забайкаллесхоз» Е.И. Казанцевой, инженера ОиЗЛ Нерчинского лесничества ГКУ «Управления лесничествами Забайкальского края» Л.Г. Голобокова, провели натурное обследование выдела 29 квартала 222 Зюльзинского участкового лесничества Нерчинского лесничества.

Характеристика выдела 29 квартала 222 Зюльзинского участкового лесничества Нерчинского лесничества по материалам лесоустройства 1997 года:

Целевое назначение лесов- эксплуатационные леса.

Площадь – 12 га, состав – 6С4Б+Ос

Возраст- 90 лет, высота – 15м, диаметр – 16 см, бонитет – 4, тип леса – РТ ,
полнота – 0,6, запас – 130 м3/га.

Модельные деревья			
порода	возраст, лет	высота, м	диаметр, см
С	80	18	24
С	81	19	25
С	80	18	24
С среднее	80	18	24
Б	40	16	21
Б	40	17	20
Б	41	16	20
Б среднее	40	16	20
Ос	30	12	15
Ос	29	11	14
Ос	30	12	14
Ос среднее	30	12	14

При натурном обследовании выдела 29 на площади 12 га, замеров высот, диаметров и определения возраста путем отбора модельных деревьев установлена следующая таксационная характеристика:

Состав –погибшее насаждение 6С4Б+Ос
Полнота –0
Средний возраст С-80 лет Б-40 лет Ос – 30 лет;
Средняя высота С-18 м Б- 16 м Ос – 12 м
Средний диаметр С- 24 см Б- 20 см Ос - 14 см
Запас 50/29/1 м³ на 1 га;
Бонитет-
Тип леса -

Для обработки материалов обследования использовались: таблицы для таксации насаждений Читинской области 1985г, Лесоустроительная инструкция (Приказ Рослесхоза № 510 от 05.08.2022г.)

Участковый лесничий Зюльзинского участкового лесничества
ГКУ «Управления лесничествами Забайкальского края»



С.В. Рудометкин

Инженер Нерчинского участка

КГСАУ «Забайкаллесхоз»

Инженер ОиЗЛ Нерчинского лесничества

ГКУ «Управления лесничествами Забайкальского края»



Е.И. Казанцева

Л.Г. Голобокова

ТАКСАЦИОННОЕ ОПИСАНИЕ

НЕРЧИНСКИЙ ЗЕЛЬЗИНСКОЕ НЕРЧИНСКИЙ РАЙОН
КАТЕГОРИЯ ЗАЩИТНОСТИ: ЭКСПЛУАТИРУЕМЫЕ ЛЕСА ЛЕСОСЫРЬЕВАЯ БАЗА: СВОБОДН. ОТ ЗАКРЕПЛ. КВАРТАЛ: 222

№	Вид	Площадь	Состав	Возраст	Высота	Диаметр	Густота	Бiomасса	Тип леса	Плотность	Сырьевая база	Запас на выдел, м3	Хозяйственные назначения
1	Вид	Площадь	Состав	Возраст	Высота	Диаметр	Густота	Бiomасса	Тип леса	Плотность	Сырьевая база	Запас на выдел, м3	Хозяйственные назначения
24	12,0	58500	1 Б 30 8 6 3 2 4	РТ	5	30	360	180	180				
25	5,0	7520100	1 Б 25 8 6 3 2 4	РТ	7	40	200	140	40	20			
26	7,0	9015	1 Б 100 16 20 5 2 4	РТ	6	140	980	882	98				
27	4,0	9015	1 Б 100 16 20 5 2 4	РТ	6	140	560	504	56				
29	12,0	6045+00	1 Б 90 15 16 5 2 4	РТ	6	130	1560	936	624				
34	3,0	105	1 Б 50 13 10 5 2 4	РТ	5	60	180	180					
40	5,0	120	1 Б 90 16 20 5 2 4	РТ	5	120	600	600					

560

40

70

105

Б

24 12,0 58500

1 Б 30 8 6 3 2 4

РТ

5

30

360

180

25 5,0 7520100

1 Б 25 8 6 3 2 4

РТ

7

40

200

140

26 7,0 9015

1 Б 100 16 20 5 2 4

РТ

6

140

980

882

27 4,0 9015

1 Б 100 16 20 5 2 4

РТ

6

140

560

504

29 12,0 6045+00

1 Б 90 15 16 5 2 4

РТ

6

130

1560

936

34 3,0 105

1 Б 50 13 10 5 2 4

РТ

5

60

180

40 5,0 120

1 Б 90 16 20 5 2 4

РТ

5

120

600

43 2,0 ДОБОГА

ЛЕСОХОЗЯЙСТВЕННАЯ, ГРУНТОВАЯ, ШИРИНА 4,0 М, ШИРИНА ПРОЕЗЖЕЙ ЧАСТИ 4,0 М, ПРОТЯЖЕННОСТЬ 8,0 КМ, УДОВЛЕТВОРИТ.

РТ

5

600

600

ИТОГО ПО КАТЕГОРИИ

588,0

ПО СОСТАВЛЯЮЩИМ ПОРОДАМ

28725

1440

5705

4506

17969

440

105

ИТОГО ПО КВАРТАЛУ

674,0

ПО СОСТАВЛЯЮЩИМ ПОРОДАМ

35335

2390

1111

4506

19153